

## CHAMBRES D'HÔTES ET GÎTE LA MAISON DES 3 CHOUETTES - SEPX - CAGIRE GARONNE SALAT



LA MAISON DES 3 CHOUETTES -  
SEPX, OCCITANIE

La Maison en quelques mots

<https://maison3chouettes.fr>



## La Maison des 3 Chouettes

+33 (0)6 10 01 28 74

### **A** Les Chambres d'hôtes des 3 Chouettes -

Sepx : Chambres d'hôtes - 322 Chemin du Cap de Labatut 31360 SEPX

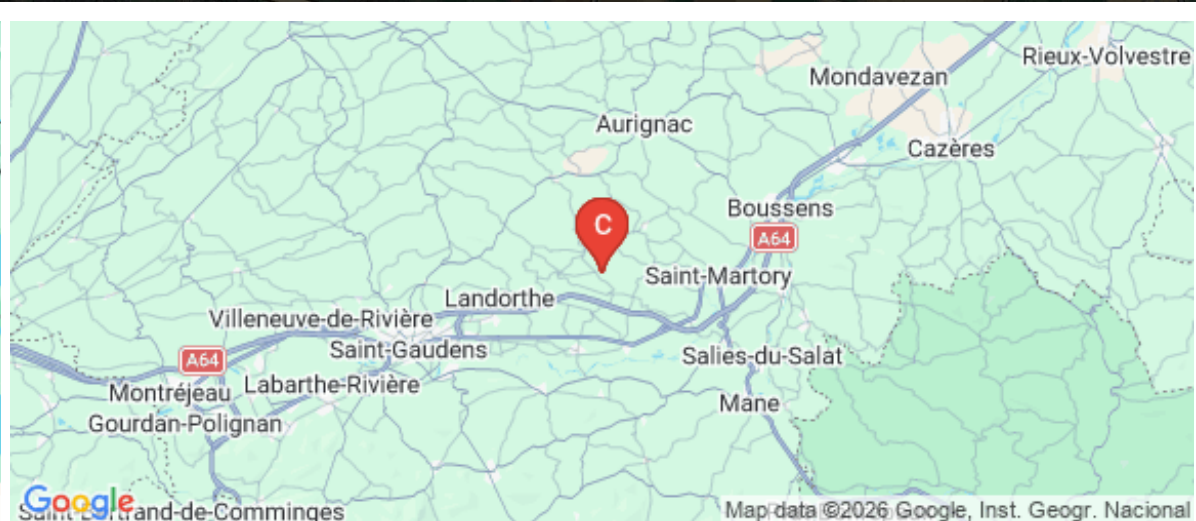
### **B** Gîte La Maison des 3 Chouettes - Sepx : Gîte

- 322 Chemin du Cap de Labatut 31360 SEPX

### **C** Formules spéciales Randonneurs / Cyclistes :

Accueil Randonneurs / Cyclistes : Formules spéciales et options de confort disponibles.

Contactez-nous !





## Les Chambres d'hôtes des 3 Chouettes - Sepx



-  Chambre Aquitaine
-  Chambre Normandie
-  Chambre Pyrénées
-  Suite Les 3 Chouettes
-  Formule « Bivouac » Rando / Cyclo





## Vidéos

Instagram

## Avis

Google



A 80 km de Toulouse, à 15 km de Saint-Gaudens, capitale du Comminges, la Maison des 3 Chouettes vous accueille dans le charmant village de Sepx, limitrophe de Castillon-de-Saint-Martory, au coeur des Petites Pyrénées.

Nos 3 chambres, notre suite, le jardin et la piscine vous offriront le calme et une exposition plein sud avec vue panoramique sur la chaîne des Pyrénées. Le terrain de 4000 m<sup>2</sup> avec sa mare et son verger vous permettra de vous reposer et de profiter du paysage.

Les chambres Normandie, Aquitaine et Pyrénées se situent dans la partie principale de la maison, avec un escalier commun. La suite des 3 Chouettes est plus indépendante, peut accueillir jusqu'à 3 personnes (3<sup>ème</sup> personne de plus de 12 ans en supplément) avec son lit double et 1 lit simple.

Chaque chambre possède sa propre salle de bain et ses toilettes.

Un coin café/thé est disponible dans le séjour pour un moment de détente. Vous trouverez dans chaque chambre les draps, les serviettes de toilette et de piscine, et des peignoirs.

### NOTRE HISTOIRE

Au hasard d'une rencontre lors de notre visite annuelle à Sepx en 2016, nous faisons l'acquisition d'une ancienne ferme commingeoise. Après quelques années de veille, et un retard inattendu dû au COVID c'est en Juin 2020 que débutent les travaux de rénovation complète. En 2021, Eric fait valoir ses droits à la retraite et le projet de Gîte et Chambres d'Hôtes s'impose alors à Carole comme projet de reconversion professionnelle. Il aura fallu 18 mois de travaux pour réhabiliter l'ensemble du bâtiment, aménager les extérieurs et finaliser l'implantation d'une piscine.

La maison a donc été entièrement rénovée en 2020 pour vous offrir tout le confort de chambres totalement indépendantes avec chacune sa salle de bain et son WC. C'est en débutant les travaux que fut





## Infos sur l'établissement

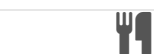


Communs

Entrée indépendante  
Mitoyen propriétaire



Activités



Restauration

Table d'hôtes

Les repas sont possibles sur réservation au moins 48 heures à l'avance. Des paniers pique-nique et des planches apéritives peuvent également être servis.



Réseaux

Accès Internet

Haut débit (fibre)



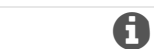
Stationnement

Parking

Parking privé



Services



Extérieurs

Cuisine d'été

Piscine plein air

Table de ping pong



## Chambre Aquitaine



Chambre



2

personnes



1

chambre



15

m2



La chambre peut être aménagée avec un lit Queen Size ou 2 lits de 80x200. Elle dispose d'un coin bureau et d'une penderie. La salle de bain est spacieuse et équipée d'un sèche-serviettes, d'une douche à l'italienne, d'un double lavabo et d'un WC. Lit bébé en prêt sur demande (gratuit). La piscine est accessible de 8h à 20h. Si vous êtes plus de 2 personnes, vous pouvez réserver plusieurs chambres sous réserve de disponibilités aux dates désirées. Contactez-nous pour plus de détails.

<i>Chambres</i>	Chambre(s): 1 Lit(s): 1	dont lit(s) 1 pers.: 0 dont lit(s) 2 pers.: 1
	Lit Queen-size ou 2 lits simples	
<i>Salle de bains / Salle d'eau</i>	Salle de bains avec douche Sèche cheveux	Salle de bains privée Sèche serviettes
	Salle(s) d'eau (avec douche): 1	
<i>WC</i>	WC: 1 WC privés	
<i>Cuisine</i>		
<i>Autres pièces</i>	Salon Terrasse	Séjour
<i>Media</i>	Câble / satellite Wifi	Télévision
<i>Autres équipements</i>	Lave linge collectif Matériel de repassage	Sèche linge collectif
<i>Chauffage / AC</i>	Chauffage	
<i>Bien être</i>	Sauna	





## Chambre Normandie



Chambre



2

personnes



1

chambre

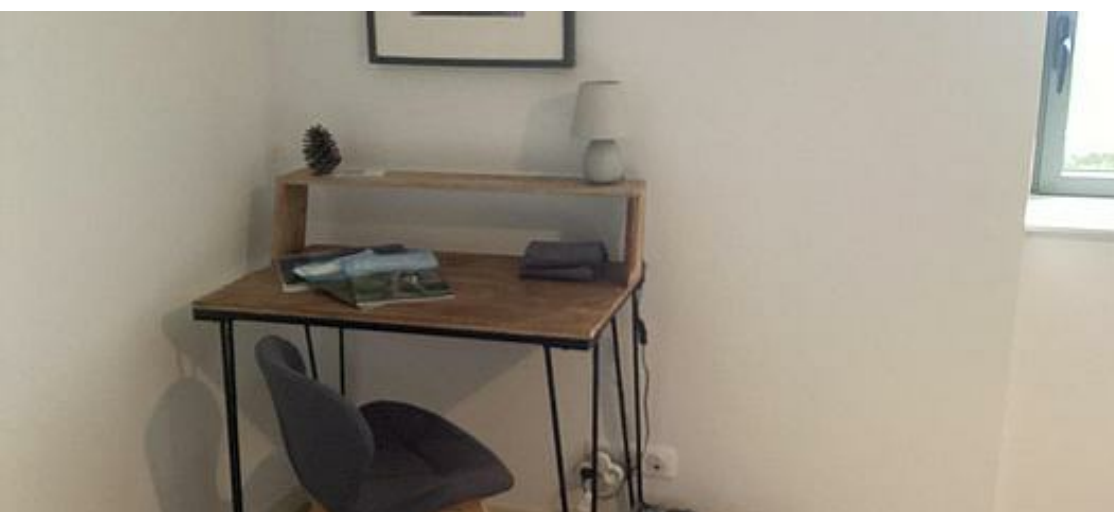


17

m2

La chambre peut être aménagée avec un lit Queen Size ou 2 lits de 80x200. Elle dispose d'un coin bureau et d'un rangement dressing. La salle de bain est spacieuse et équipée d'un sèche-serviettes, d'une douche à l'italienne, d'un double lavabo et d'un WC. Lit bébé en prêt sur demande (gratuit). La piscine est accessible de 8h à 20h. Si vous êtes plus de 2 personnes, vous pouvez réserver plusieurs chambres sous réserve de disponibilités aux dates désirées. Contactez-nous pour plus de détails.

<i>Chambres</i>	Chambre(s): 1 Lit(s): 1	dont lit(s) 1 pers.: 0 dont lit(s) 2 pers.: 1
	Lit Queen-size ou 2 lits simples	
<i>Salle de bains / Salle d'eau</i>	Salle de bains avec douche Sèche cheveux	Salle de bains privée Sèche serviettes
	Salle(s) d'eau (avec douche): 1	
<i>WC</i>	WC: 1 WC privés	
<i>Cuisine</i>		
<i>Autres pièces</i>	Salon Terrasse	Séjour
<i>Media</i>	Câble / satellite Wifi	Télévision
<i>Autres équipements</i>	Lave linge collectif Matériel de repassage	Sèche linge collectif
<i>Chauffage / AC</i>	Chauffage	
<i>Bien être</i>	Sauna	
<i>Exterieur</i>	Abri couvert Abri pour vélo ou VTT Jardin privé Terrain clos	Abri Voiture Barbecue Salon de jardin
<i>Divers</i>		



## Chambre Pyrénées



Chambre



2

personnes



1

chambre



18

m2

La chambre peut être aménagée avec un lit Queen Size ou 2 lits de 80x200. Elle dispose d'un coin bureau et d'un rangement dressing. La salle de bain est spacieuse et équipée d'un sèche-serviettes, d'une douche à l'italienne, d'un double lavabo et d'un WC. Lit bébé en prêt sur demande (gratuit). La piscine est accessible de 8h à 20h. Si vous êtes plus de 2 personnes, vous pouvez réserver plusieurs chambres sous réserve de disponibilités aux dates désirées. Contactez-nous pour plus de détails.

<i>Chambres</i>	Chambre(s): 1 Lit(s): 1	dont lit(s) 1 pers.: 0 dont lit(s) 2 pers.: 1
	Lit Queen-size ou 2 lits simples	
<i>Salle de bains / Salle d'eau</i>	Salle de bains avec douche Sèche cheveux	Salle de bains privée Sèche serviettes
	Salle(s) d'eau (avec douche): 1	
<i>WC</i>	WC: 1 WC privés	
<i>Cuisine</i>		
<i>Autres pièces</i>	Salon Terrasse	Séjour
<i>Media</i>	Câble / satellite Wifi	Télévision
<i>Autres équipements</i>	Lave linge collectif Matériel de repassage	Sèche linge collectif
<i>Chauffage / AC</i>	Chauffage	
<i>Bien être</i>	Sauna	
<i>Exterieur</i>	Abri couvert Abri pour vélo ou VTT Jardin privé Terrain clos	Abri Voiture Barbecue Salon de jardin
<i>Divers</i>		



## Suite Les 3 Chouettes



Chambre



3

personnes



1

chambre



25

m2

La chambre peut être aménagée avec un lit Queen Size ou 2 lits de 80x200. Elle dispose d'un coin bureau, d'un coin lecture et d'un rangement dressing. Un lit de 90 pour une personne (adulte ou enfant, supplément 20€ par séjour). Lit bébé en prêt sur demande (gratuit). Elle est équipée d'une climatisation. La salle de bain est spacieuse et équipée d'un sèche-serviettes, d'une douche à l'italienne, d'un grand lavabo, et de deux fenêtres. La piscine est accessible de 8h à 20h. Si vous êtes plus de 3 personnes, vous pouvez réserver plusieurs chambres sous réserve de disponibilités aux dates désirées. Contactez-nous pour plus de détails.



<i>Chambres</i>	Chambre(s): 1	
	Lit(s): 2	dont Suite: 1 dont lit(s) 1 pers.: 1 dont lit(s) 2 pers.: 1
<i>Salle de bains / Salle d'eau</i>	1 Lit Queen-size et 1 lit simple ou 3 lits simples	
	Salle de bains avec douche	Salle de bains privée
	Sèche cheveux	Sèche serviettes
<i>WC</i>	Salle(s) d'eau (avec douche): 1	
	WC: 1	
	WC privés	
	Toilettes indépendantes au RDC	
<i>Cuisine</i>		
<i>Autres pièces</i>	Salon	Séjour
	Terrasse	
<i>Media</i>	Câble / satellite	Télévision
	Wifi	
<i>Autres équipements</i>	Lave linge collectif	Sèche linge collectif
<i>Chauffage / AC</i>	Chauffage	
	Climatisation	
<i>Bien être</i>	Sauna	





## Formule « Bivouac » Rando / Cyclo



Chambre



2

personnes



1

chambre

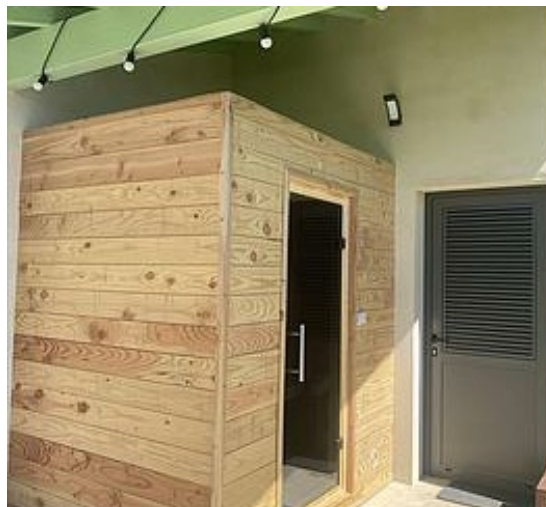
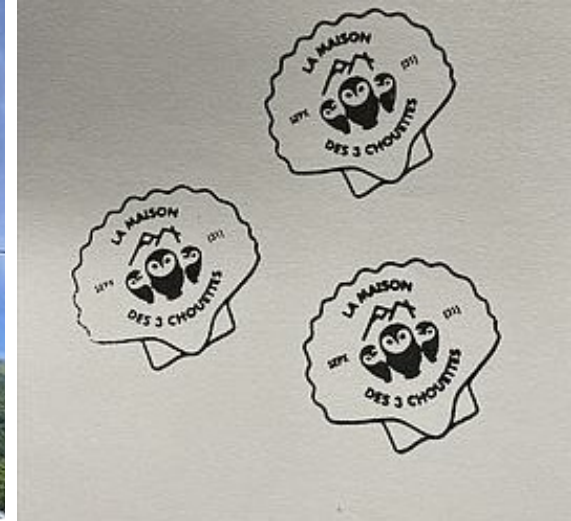


0

m2

La Maison des 3 Chouettes se propose d'accueillir les randonneurs, cyclistes et cyclotouristes le temps d'une nuit ou plus avec un emplacement type "camping" sur le terrain avec accès aux sanitaires (douche + WC) et un accès à une borne électrique. Le petit déjeuner peut être pris sur place sur réservation ; un forfait lavage et séchage du linge sont également proposés (frais supplémentaires). Le transport des bagages à l'étape suivante est possible, payable uniquement sur place selon le barème officiel en vigueur.

<i>Chambres</i>	Chambre(s): 1 Lit(s): 1	dont lit(s) 1 pers.: 0 dont lit(s) 2 pers.: 1
<i>Salle de bains / Salle d'eau</i>	Salle de bains avec douche Salle(s) d'eau (avec douche): 1	
<i>WC</i>	WC communs	
<i>Cuisine</i>	Il est possible d'utiliser le réfrigérateur et le compartiment congélateur si besoin. Café, thé, boissons sont aussi disponibles à la carte accompagnant vos repas et/ou planches.	
<i>Autres pièces</i>		
<i>Media</i>		
<i>Autres équipements</i>	Lave linge collectif Matériel de repassage	Sèche linge collectif
<i>Chauffage / AC</i>		
<i>Exterieur</i>	Abri pour vélo ou VTT	
<i>Divers</i>		



# Tarifs (au 18/04/26)

## Les Chambres d'hôtes des 3 Chouettes - Sepx

n°1 : **Chambre Aquitaine** : Tarif pour 2 personnes, petit-déjeuner inclus. Réduction de 5€ pour personne seule. n°2 : **Chambre Normandie** : Tarif pour 2 personnes, petit-déjeuner inclus. Réduction de 5€ pour personne seule. n°3 : **Chambre Pyrénées** : Tarif pour 2 personnes, petit-déjeuner inclus. Réduction de 5€ pour personne seule. n°4 : **Suite Les 3 Chouettes** : Tarif pour 2 personnes, petit-déjeuner inclus. Réduction de 5€ pour personne seule. Personne supplémentaire dans la suite des 3 Chouettes: 20€ par séjour. n°5 : **Formule « Bivouac » Rando / Cyclo** : Pour 1 emplacement, 2 pers max. -5€ pour 1 pers seule. Petit-déjeuner en supplément (10€/pers).

Tarifs en €:	Tarif 1 nuit en semaine (L, M, M, J, D)					Tarif 1 nuit en weekend (V ou S)					Tarif 2 nuits weekend (V+S)					Tarif 7 nuits semaine				
Unité de location	n°1	n°2	n°3	n°4	n°5	n°1	n°2	n°3	n°4	n°5	n°1	n°2	n°3	n°4	n°5	n°1	n°2	n°3	n°4	n°5
du 07/03/2026 au 04/04/2026	100€	100€	100€	105€	20€	105€	105€	105€	110€	22€	200€	200€	200€	210€	42€					
du 04/04/2026 au 03/05/2026	110€	110€	110€	115€	23€	120€	120€	120€	125€	25€	225€	225€	225€	240€	47€					
du 03/05/2026 au 15/06/2026	100€	100€	100€	105€	20€	105€	105€	105€	110€	22€	200€	200€	200€	210€	42€					
du 15/06/2026 au 13/09/2026	110€	110€	110€	115€	23€	120€	120€	120€	125€	25€	225€	225€	225€	240€	47€					
du 13/09/2026 au 18/10/2026	100€	100€	100€	105€	20€	105€	105€	105€	110€	22€	200€	200€	200€	210€	42€					
du 18/10/2026 au 01/11/2026	110€	110€	110€	115€	23€	120€	120€	120€	125€	25€	225€	225€	225€	240€	47€					
du 01/11/2026 au 18/12/2026	100€	100€	100€	105€	20€	105€	105€	105€	110€	22€	200€	200€	200€	210€	42€					
du 18/12/2026 au 03/01/2027	110€	110€	110€	115€	23€	120€	120€	120€	125€	25€	225€	225€	225€	240€	47€					
du 03/01/2027 au 04/02/2027	100€	100€	100€	105€	20€	105€	105€	105€	110€	22€	200€	200€	200€	215€	42€					
du 05/02/2027 au 07/03/2027	110€	110€	110€	115€	23€	120€	120€	120€	125€	25€	225€	225€	225€	240€	47€					
du 07/03/2027 au 26/03/2027	100€	100€	100€	105€	20€	105€	105€	105€	110€	22€	200€	200€	200€	215€	42€					
du 26/03/2027 au 29/03/2027	110€	110€	110€	115€	23€	120€	120€	120€	125€	25€	225€	225€	225€	240€	47€					
du 29/03/2027 au 01/04/2027	100€	100€	100€	105€	20€	105€	105€	105€	110€	22€	200€	200€	200€	215€	42€					
du 02/04/2027 au 02/05/2027	110€	110€	110€	115€	23€	120€	120€	120€	125€	25€	225€	225€	225€	240€	47€					
du 02/05/2027 au 04/05/2027	100€	100€	100€	105€	20€	110€	110€	110€	115€	22€	205€	205€	205€	210€	42€					
du 05/05/2027 au 08/05/2027	110€	110€	110€	115€	23€	120€	120€	120€	125€	25€	225€	225€	225€	240€	47€					

## A savoir : conditions de la location

*Arrivée* Arrivée: 16h00  
L'arrivée anticipée est possible avec supplément.

*Départ* Départ: 11h00  
Le départ tardif est possible avec supplément.

*Langue(s) parlée(s)* Anglais Espagnol Français

*Annulation/  
Prépaiement/  
Dépot de  
garantie*

*Moyens de  
paiement* Chèques Vacances

*Petit déjeuner* Inclus

*Ménage* Inclus

*Draps et Linge  
de maison* Draps et/ou linge compris

*Enfants et lits  
d'appoints* Lit bébé  
2 lits pliants, baignoire, pot, 2 poussettes-cannes, chaises  
hautes disponibles sur demande

*Animaux  
domestiques* Les animaux ne sont pas admis.  
Les animaux ne sont pas admis excepté les chiens-  
guides.



## Gîte La Maison des 3 Chouettes - Sepx



Apparteme  
nt



8

personnes  
(Maxi: 9  
pers.)



4

chambres



200

m2



## Vidéos

Instagram

## Avis

Google



A 80 km de Toulouse, à 15 km de Saint-Gaudens, capitale du Comminges, la Maison des 3 Chouettes vous accueille dans le charmant village de Sepx, limitrophe de Castillon-de-Saint-Martory, au coeur des Petites Pyrénées.

Nos 3 chambres, notre suite, le jardin et la piscine vous offriront le calme et une exposition plein sud avec vue panoramique sur la chaîne des Pyrénées. Le terrain de 4000 m<sup>2</sup> avec sa mare et son verger vous permettra de vous reposer et de profiter du paysage.

Meublé de tourisme classé 4 étoiles et Gîte de France 4 épis, le domaine vous apportera un haut niveau de confort et toute la tranquillité pour votre séjour.

### NOTRE HISTOIRE

Au hasard d'une rencontre lors de notre visite annuelle à Sepx en 2016, nous faisons l'acquisition d'une ancienne ferme commingeoise. Après quelques années de veille, et un retard inattendu dû au COVID c'est en Juin 2020 que débutent les travaux de rénovation complète. En 2021, Eric fait valoir ses droits à la retraite et le projet de Gîte et Chambres d'Hôtes s'impose alors à Carole comme projet de reconversion professionnelle. Il aura fallu 18 mois de travaux pour réhabiliter l'ensemble du bâtiment, aménager les extérieurs et finaliser l'implantation d'une piscine.

La maison a donc été entièrement rénovée en 2020 pour vous offrir tout le confort de chambres totalement indépendantes avec chacune sa salle de bain et son WC. C'est en débutant les travaux que fut découverte une nichée de Chouette Effraie, 3 petites boules blanches au chaud d'une vieille cloison.

Un nid de fortune leur a été confectionné à l'abri du chantier et elles sont restées là jusqu'à ce qu'elles soient assez vigoureuses, nourries par leurs parents que nous n'avons jamais vus, pour voler de leurs propres ailes et quitter le nid un beau matin de l'été 2020 ...





# Pièces et équipements

<i>Chambres</i>	Chambre(s): 4 Lit(s): 5 dont Suite: 4 dont lit(s) 1 pers.: 1 dont lit(s) 2 pers.: 4
<i>Salle de bains / Salle d'eau</i>	Salle de bains avec douche Sèche cheveux Salle(s) d'eau (avec douche): 5 Salle de bains privée Sèche serviettes
<i>WC</i>	WC: 6 WC privés
<i>Cuisine</i>	Cuisine Appareil à raclette Combiné congélation Four Four à micro ondes Lave vaisselle Réfrigérateur Cafetière filtre et machine Nespresso (capsules classiques), Lave-vaisselle, Tri des déchets, bouilloire, grille-pain, plaques induction et hotte aspirante
<i>Autres pièces</i>	Salon Terrasse Séjour
<i>Media</i>	Câble / satellite Télévision Rétroprojecteur Wifi
<i>Autres équipements</i>	Lave linge privatif Matériel de repassage Sèche linge privatif
<i>Chauffage / AC</i>	Chauffage
<i>Exterieur</i>	Abri couvert Abri pour vélo ou VTT Cour Salon de jardin Abri Voiture Barbecue Jardin privé
<i>Divers</i>	La suite des 3 Chouettes est équipée de la climatisation.

## Infos sur l'établissement



*Communs*

Entrée indépendante

Mitoyen propriétaire



*Activités*



*Restauration*

Table d'hôtes

Sur demande au moins 48 heures avant l'arrivée, paniers pique-niques possibles, planches apéritives



*Réseaux*

Accès Internet

haut-débit gratuit



*Stationnement*

Parking

Parking privé



*Services*



*Extérieurs*

Terrain de pétanque

Piscine plein air

Piscine privative

Table de ping pong

# Tarifs (au 18/04/26)

Gîte La Maison des 3 Chouettes - Sepx

2 nuits minimum en basse saison / 7 nuits minimum en haute saison (15 juin-15 sept et congés scolaires selon calendrier). Personne supplémentaire (à partir de 12 ans) dans la suite des 3 Chouettes: 20€ par séjour.

Tarifs en €:	Tarif 1 nuit en semaine (L, M, M, J, D)	Tarif 1 nuit en weekend (V ou S)	Tarif 2 nuits weekend (V+S)	Tarif 7 nuits semaine
du 07/03/2026 au 04/04/2026	210€	315€	525€	1255€
du 04/04/2026 au 03/05/2026	275€	410€	680€	1780€
du 03/05/2026 au 15/06/2026	210€	315€	525€	1255€
du 15/06/2026 au 13/09/2026	275€	410€	680€	1780€
du 13/09/2026 au 18/10/2026	210€	315€	525€	1255€
du 18/10/2026 au 01/11/2026	275€	410€	680€	1780€
du 01/11/2026 au 18/12/2026	210€	315€	525€	1255€
du 18/12/2026 au 03/01/2027	275€	410€	680€	1780€
du 03/01/2027 au 04/02/2027	210€	315€	525€	1255€
du 05/02/2027 au 07/03/2027	275€	410€	680€	1780€
du 07/03/2027 au 26/03/2027	210€	315€	525€	1255€
du 26/03/2027 au 29/03/2027	275€	410€	680€	1780€
du 29/03/2027 au 01/04/2027	210€	315€	525€	1255€
du 02/04/2027 au 02/05/2027	275€	410€	680€	1780€
du 02/05/2027 au 04/05/2027	215€	325€	575€	1255€
du 05/05/2027 au 08/05/2027	275€	410€	680€	1780€

## A savoir : conditions de la location

*Arrivée* A partir de 16h  
Arrivée anticipée sur demande avec supplément

*Départ* Avant 11h  
Départ après 11h possible sur demande avec supplément

*Langue(s) parlée(s)* Anglais Espagnol Français

*Annulation/Prépaiement/Dépot de garantie* Annulation possible voir CGV  
Dépot de garantie 400€ à l'arrivée par chèque ou empreinte CB

*Moyens de paiement* Chèques Vacances

*Petit déjeuner* Inclus en formule chambre d'hotels

*Ménage* Inclus

*Draps et Linge de maison* Draps et/ou linge compris

*Enfants et lits d'appoints* Lit bébé  
2 lits parapluie, pot, baignoire, chaises hautes gratuitement sur demande

*Animaux domestiques* Les animaux ne sont pas admis.



Formules spéciales  
Randonneurs / Cyclistes





## Vidéos

Instagram



## Avis

Google

### Toujours disponible en 2026 - Séjour Vélo - Circuit en étoile

Nous vous proposons de découvrir le Comminges et les sommets et cols mythiques pour des séjours Cyclisme sur route en 1/2 pension en partenariat avec [Le Petit Cyclo](#), agence de passionnés de vélo basée à Toulouse.

Les circuits sont proposés avec La Maison des 3 Chouettes en camp de base avec plusieurs boucles de niveau variable en fonction de vos souhaits.

Nous restons également à votre disposition pour toute question et les réservations.

### Accueil des randonneurs

Nous sommes situés à 500m du GR®861 (Via Garona) et nous vous proposons des tarifs spéciaux, avec ou sans credential, disponibles sur le site de l'[Agence françaises des Chemins de Compostelle](#).

Pour votre étape chez nous, en chambre d'hôtes ou en bivouac, nous pouvons vous proposer un repas, panier pique-nique et/ou planches apéritives sur réservation et dans la mesure du possible.

Transfert de bagages possible payant selon barème kilométrique en vigueur.

### Bien-être - Sauna et Massage

Pour les cyclistes et les randonneurs, après une longue marche ou sortie, vous pourrez profiter d'une séance de massage par une praticienne experte ou d'une séance de sauna, sur demande et réservation, afin de bien récupérer de vos efforts.



# Mes recommandations

Randonnées

Les incontournables

OFFICE DE TOURISME CAGIRE GARONNE SALAT  
OPYRENEES.FR



## CHEZ KIKI

☎ 05 61 97 23 33  
1 Avenue des Pyrénées

6.4 km

📍 SAINT-MARTORY



Au cœur de Saint-Martory, sur les rives de la Garonne : le Café des Sports Chez Kiki !



## KIMGLACE ARTISAN GLACIER

☎ 07 52 04 69 05  
Parking des écoles  
🌐 <http://www.kimglace.com>

6.4 km

📍 SAINT-MARTORY



Découvrez les délicieuses glaces artisanales de Kim à Saint-Martory !



## LE REFUGE

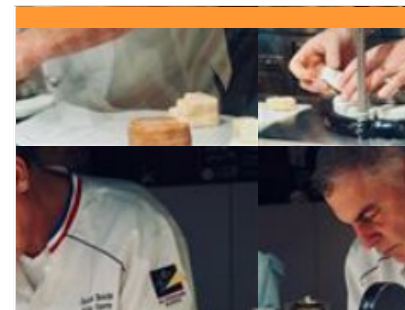
☎ 05 61 94 10 10  
10 Avenue du Cagire

8.0 km

📍 ESTANCARBON



"Le Refuge", ce restaurant à la décoration originale, vous transporte dans un univers "montagnard - (dé)branché". Sous les remontées mécaniques qui parcourent le plafond du restaurant, vous découvrirez une cuisine sincère et de qualité concoctée par notre chef et... à prix modéré.



## LES FROMAGERS DU MONT-ROYAL

☎ 05 61 89 15 92

Centre commercial Leclerc St Gopôle  
10 Avenue du Cagire

🌐 <http://www.fromage-napoleon.com>  
8.0 km

📍 ESTANCARBON



Découvrez le Bar à Fromages par Dominique Bouhait. Ce lieu unique se situe à la galerie marchande St-Gopole .



## AURIGNAC ALE BEERGARDEN

Route de Saint-Martory  
🌐 <http://aurignacbrewery.com>

8.4 km

📍 AURIGNAC



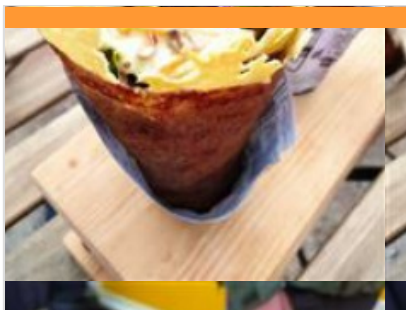
Aurignac Ale est une micro brasserie artisanale basée à Aurignac dans le sud-ouest de la France depuis mars 2018. Originaire d'Australie, Nathan brasse des bières de haute qualité basée sur les styles de son pays natal et de sa contrée d'adoption pour sa communauté aurignacaise et au delà. Rendez-vous à l'Aurignac Ale Beergarden et il vous servira une de ses bières en pression! Et trouver-les en bouteille ou canette dans les bars, restaurants et caves à vin locaux. Vous pourrez accompagner votre bière d'une plancha ou de nachos réalisés à partir de produits locaux !

# Mes recommandations (suite)

Randonnées

Les incontournables

OFFICE DE TOURISME CAGIRE GARONNE SALAT  
OPYRENEES.FR



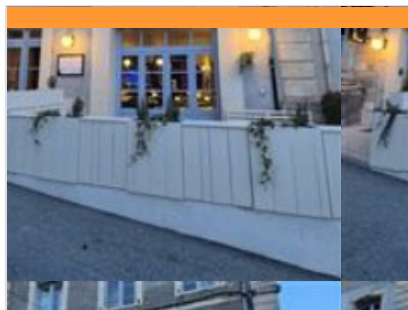
## LE KARR A MEL'

☎ 05 62 01 48 77  
2 Rue des Nobles

8.5 km  
📍 MANCIOUX



Galettes et crêpes dans le Comminges !



## LE SAINT LAURANS

☎ 05 62 01 48 77  
2 Rue des Nobles

8.6 km  
📍 AURIGNAC



Au coeur du village d'Aurignac, face aux Pyrénées, Lionel et Elisa vous accueillent dans leur restaurant gourmand et chaleureux.



## TAP ROOM

36 Rue des Nobles

8.6 km  
📍 AURIGNAC



Venez boire une bière, ou autre boissons sans alcool agrémentés de petites choses à grignoter et pourquoi pas, prendre vos bières à emporter.



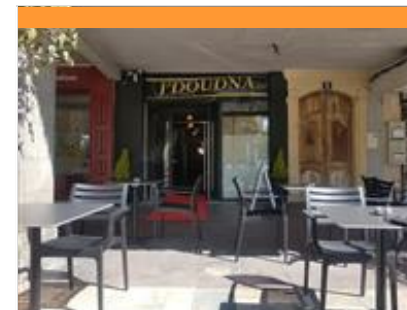
## RESTAURANT MEURETTE

☎ 05 61 97 60 61

10.4 km  
📍 ROUEDE



Un moment convivial dans un cadre 100% nature, face aux Pyrénées !



## J'DOUDNA

☎ 05 61 79 59 68  
8 Place Nationale Jean Jaurès

11.1 km  
📍 SAINT-GAUDENS



Au cœur de Saint-Gaudens face à la Collégiale, découvrez la cuisine Libanaise.



## PIZZA AU FEU DE BOIS

☎ 05 61 79 10 10

65 Avenue du Maréchal Joffre

🌐 <http://pizzaaufeuaboissaintgaudens.ea>

11.9 km

📍 SAINT-GAUDENS



L'Equipe dynamique de Pizza Au feu de Bois vous accueille 7/7



## PYRENEES EXPLORATION

☎ 06 83 22 79 72

1 Allée de Bigot

🌐 <http://www.pyrenees-exploration.com>

1.3 km

📍 CASTILLON-DE-SAINT-MARTORY



Pyrénées Exploration : de la nature plein les yeux. A pied, en raquettes, un professionnel des activités outdoor vous invite à découvrir la montagne de façon insolite et ludique. Hors des sentiers battus, Pyrénées Exploration vous propose toute l'année de belles escapades.



## CENTRE ÉQUESTRE DE SAINT-MÉDARD

☎ 06 88 30 66 30#06 32 98 88 12

🌐 <http://www.centre-equestre-le-clos-de-c>

3.0 km

📍 SAINT-MEDARD



Centre équestre familial et convivial dans un cadre de verdure, proche de Saint-Martory et Saint-Gaudens.



## SALINEA - THERMES DE SALIES DU SALAT

☎ 05 61 90 56 41

Place des Thermes

🌐 <http://www.pyrenees.fr/thermes-de-sal>

9.7 km

📍 SALIES-DU-SALAT



Située à 45 min de Toulouse, la ville a su moderniser son établissement thermal, créer des structures d'accueil, proposer des activités et offrir des loisirs aux 2000 curistes qui, chaque saison, viennent profiter des propriétés curatives du sel.



## SALINEA SPA

☎ 05 62 01 50 90

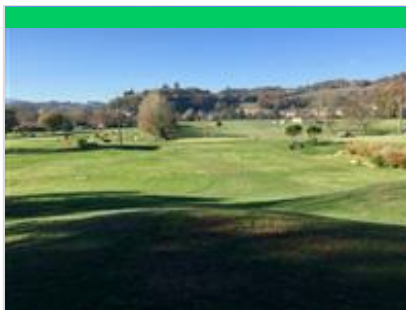
🌐 <http://opyrenees.fr/salineaspa-thermal>

9.8 km

📍 SALIES-DU-SALAT



A 45 min de Toulouse, au coeur de la Cité thermale de Salies du Salat, Salinea Spa est espace bien-être en eau thermale, loin de l'agitation citadine.



## GOLF DE SALIES DU SALAT

☎ 05 61 87 46 29 ☎ 06 37 22 10 68  
Quartier du Bout du Pont  
🌐 <http://golfsaliesdusalat.fr>

10.1 km  
📍 SALIES-DU-SALAT



Ouverts aux débutants comme aux joueurs confirmés, le golf de Salies-du-Salat vous propose un parcours en 9 trous dans un cadre naturel des plus agréables.



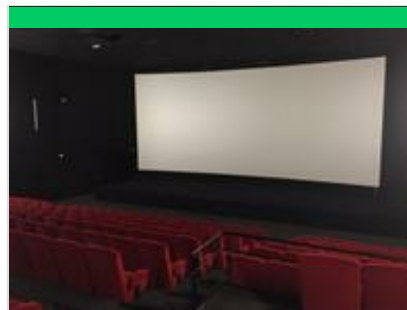
## PISCINE AQUALUDIQUE

☎ 05 62 00 16 25  
Rue Olivier de Serres  
🌐 <http://www.stgo.fr>

10.4 km  
📍 SAINT-GAUDENS



Piscine de plein air dans un cadre de verdure.



## CINEMA LE REGENT

☎ 05 62 00 81 57  
16 Rue de l'Indépendance  
🌐 <http://www.cineregent.fr>

11.5 km  
📍 SAINT-GAUDENS



Vivez vos émotions en grand format dans votre cinéma ! Profitez de la carte du Bistrot du Régent pour un petit régal avant ou après la séance !



## LAC DE SEDE

Route du Lac

13.0 km  
📍 SAINT-GAUDENS



Le lac de Sède est situé à environ 4km du centre ville de Saint-Gaudens.



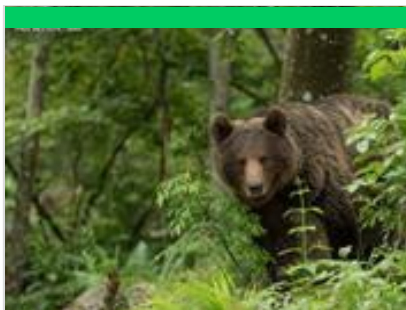
## ESPACE VTT FFC PYRENEES COMMINGES

☎ 05 32 09 59 39#05 61 79 45 98  
🌐 <http://opyrenees.fr/vtt-espace-comming>

14.9 km  
📍 ASPET



Dans le secteur d'Aspet, Arbas, Saint-Béat et Barbazan, cet espace vous fera découvrir un environnement exceptionnel au long des 600 kilomètres de sentiers balisés.



## ASSOCIATION PAYS DE L'OURS - ADET

☎ 05 61 97 48 44

Place du Biasc

🌐 <http://www.paysdelours.com>

17.0 km  
📍 ARBAS



Balades et randonnées sur le thème de l'ours. L'association Pays de l'Ours – Adet est un acteur majeur du retour de l'ours dans les Pyrénées. Nous sommes à l'origine des lâchers qui ont permis d'éviter la disparition de l'ours en France. "On ne lâche rien, sauf des ours !"



## LA FERME D'OULAN BAT

☎ 05 61 97 21 13 ☎ 06 68 97 11 96

Rue de Planque

🌐 <http://www.lafermedoulanbat.fr>

17.2 km  
📍 ARBAS



Randonner avec un âne, c'est pratique et amusant ! Votre compagnon de route vous allègera au cours de balades dans les Pyrénées centrales.



## PUMPTRACK

☎ 05 32 09 59 39

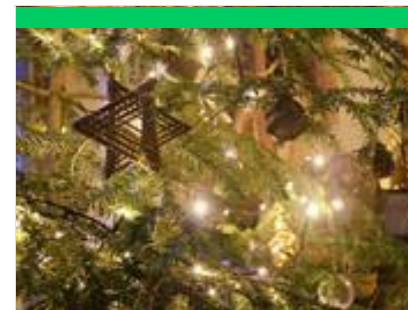
Route de Paloumère

🌐 <http://www.opyrenees.fr>

17.4 km  
📍 ARBAS



Pumptrack d'Arbas, au cœur des Pyrénées et du Comminges !



## PATRICIA BRANGEON

☎ 06 83 35 90 02

1 Rue du Lavoir

🌐 <http://liensdemains.fr>

20.0 km  
📍 CAZAUNOUS



Auteure de deux livres "la vannerie de jonc" et Vannerie bucolique", j'aime transmettre ma passion pour la vannerie par l'écriture mais aussi orale grâce aux stages. C'est l'occasion de belles rencontres et de beaux partages.



## LAC DE MONTREJEAU BASE DE LOISIRS

☎ 05 61 95 84 17

Avenue Salvador Allende

24.4 km  
📍 MONTREJEAU



Au cœur d'un environnement paisible et boisé, face aux Pyrénées, profitez des bienfaits du soleil et de la nature.



## AQUAPARC DES PYRENEES

☎ 07 59 62 68 62

🌐 <http://www.aquaparcpyrenees.com>

24.4 km

📍 MONTREJEAU



Nouveau propriétaire et jeu: C'est l'été on découvre l'Aquaparc des Pyrénées !



## STATION DU MOURTIS

☎ 05 61 79 97 00

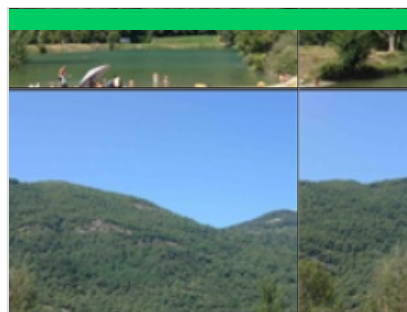
🌐 <http://www.haute-garonne-montagne.co>

26.6 km

📍 BOUTX



Été comme hiver, la station du Mourtis est ouverte aux amoureux de la montagne. Quand les pistes se transforment en sentiers...



## LAC DE GERY

28.4 km

📍 SAINT-BEAT-LEZ



Il est idéal en famille ou entre amis pour une belle promenade.



## PYRÉNÉES HO

☎ 05 61 94 08 36

Avenue de Rouziet

🌐 <http://www.pyrenees-ho.com>

28.9 km

📍 CIERP-GAUD



Un parc d'aventures et de loisirs atypique pour une journée 100% nature. PYRÉNÉES HÔ : sérieux et qualité, dans une ambiance conviviale, au service de ses clients.



## STATION DE LUCHON- SUPERBAGNÈRES

☎ 05 61 79 97 00

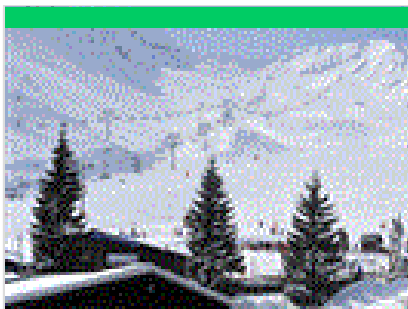
🌐 <http://www.haute-garonne-montagne.co>

47.4 km

📍 BAGNERES-DE-LUCHON



En toutes saisons, Luchon Superbagnères offre un véritable balcon naturel grâce à ses 4 versants, une vue panoramique sur la vallée de Luchon et les "3000" des Pyrénées, dont l'Aneto. Accessible avec la Crémaillère Express depuis Luchon en 8mn, découvrez!



## STATION DE PEYRAGUDES

☎ 05 62 99 69 99#05 61 94 36 03

Les Agudes Village

🌐 <http://www.peyragudes.com>

50.0 km

📍 GOUAUX-DE-LARBOUST



Au cœur même des Pyrénées Centrales, Peyragudes vous ouvre les portes d'une station de ski aux courbes généreuses ! Modernité et famille sont les mots clés du domaine. Amateurs de ski, de snowboard ou de beaux paysages, laissez-vous charmer par le panorama magnifique qu'offrent les pics alentours.



## LAC D'ESPINGO

☎ 05 61 79 21 21

🌐 <http://www.luchon.com>

54.5 km

📍 OO



Lac naturel des Pyrénées françaises.



## SEPX : LE SENTIER DES ORCHIDÉES

☎ 05 61 94 86 51

🌐 <http://www.pyrenees.fr>

1.6 km

📍 SEPX



Parmi les orchidées. Installé au cœur des Petites Pyrénées, dans un paysage collinéen de prairies, on y trouvera, à la bonne saison un ensemble d'orchidées (printemps / début d'été). Sepx offre une balade nature, le sentier donne le sentiment à certains endroits, d'embrasser l'immensité, il offre un temps une coupure du monde, pour y revenir au cœur d'un petit village paisible. Topoguide papier à retrouver dans les accueils de l'Office de tourisme à Aspet, Arbas, Salies-du-Salat et Saint-Martory - Circuit officiel Cagire Garonne Salat



## AUTOUR DE L'ABBAYE DE BONNEFONT - PR8

☎ 05 61 94 86 51

🌐 <http://www.pyrenees.fr>

2.0 km

📍 PROUPIARY



Dans ce paysage des petites Pyrénées en Comminges, promenez vous autour de l'Abbaye cistercienne du XIIe siècle et marchez dans les pas de Norbert et Elisabeth Casteret à Auzas (célebres spéléologues)



## PROUPIARY : LE CHEMIN DE NANKIN

☎ 05 61 94 86 51

🌐 <http://pyrenees.fr/randonnees/>

2.0 km

📍 PROUPIARY



Cette randonnée vous fait découvrir le passé de ce coin du Comminges, proche de l'Abbaye cistercienne de Bonnefont. Une randonnée familiale et très agréable à la découverte des paysages caractéristiques du massif des "Petites Pyrénées". La randonnée peut aussi être débutée de l'Abbaye de Bonnefont. Topoguide papier à retrouver dans les accueils de l'Office de tourisme à Aspet, Arbas, Salies-du-Salat et Saint-Martory - Circuit officiel Cagire Garonne Salat



## SAINT-MEDARD : LE SENTIER DES LAVOIRS

☎ 05 61 94 86 51  
🌐 <http://opyrenees.fr>

2.2 km  
📍 SAINT-MEDARD



Le charme discret. Le sentier serpente autour du village de lavoir en lavoir. Il y a tout de la balade bucolique et déstressante, les pieds dans l'herbe, tantôt face aux Pyrénées, tantôt face aux Petites Pyrénées. Topoguide papier à retrouver dans les accueils de l'Office de tourisme à Aspet, Arbas, Salies-du-Salat et Saint-Martory - Circuit officiel Cagire Garonne Salat



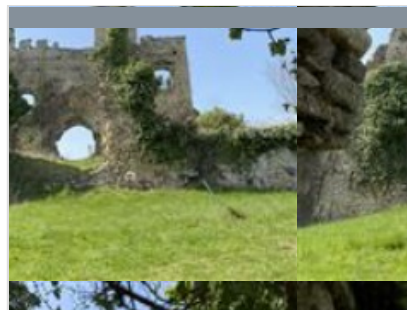
## SENTIER VTTAE DES PETITES PYRÉNÉES - N°35

☎ 05 61 94 86 51  
🌐 <http://opyrenees.fr>

3.5 km  
📍 ARNAUD-GUILHEM



Piste VTTAE cross country bleue - Circuit officiel Cagire Garonne Salat Au coeur du massif des Petites Pyrénées, un parcours alternant des portions de route, chemin rural, des petits sentiers plus étroites. Beaucoup de zones ombragées, de beaux paysages. A Arnaud-Guilhem (point de départ) possibilité de recharger le vélo. Topoguide papier gratuit à l'Office de Tourisme.



## LA GARONNE DE LESTELLE A MON TSAUNES PAR MONTESPAN

☎ 05 61 94 86 51  
🌐 <http://www.opyrenees.fr>

5.4 km  
📍 LESTELLE-DE-SAINT-MARTORY



Itinéraire vélo route Partez de Lestelle de Saint Martory à la découverte de l'histoire médiévale, de part et d'autres de la Garonne. Passez à proximité de Montespan et des ruines de son château, ou à Montsaunès et son Eglise Templière.



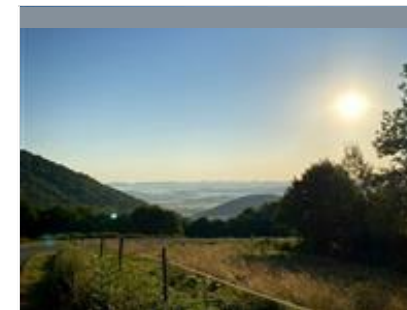
## DE SAINT MARTORY AU COL DE LARRIEU A VELO

☎ 05 61 94 86 51  
🌐 <http://www.opyrenees.fr>

6.3 km  
📍 SAINT-MARTORY



Itinéraire vélo route Partez à l'assaut du Piémont Pyrénéen depuis Saint Martory. Traversez des villages typiques et arpentez le Col de Larrieu, non loin d'Aspet.



## DE SAINT MARTORY AUX COLS HAUT-GARONNAIS A VELO

☎ 05 61 94 86 51  
🌐 <http://www.opyrenees.fr>

6.3 km  
📍 SAINT-MARTORY



Itinéraire vélo route Un circuit de vélo exigeant au départ de Saint Martory, traversant le piémont à la découverte des Pyrénées haut-garonnaises.



## SAINT-MARTORY : LE SENTIER DE MONTPEZAT

☎ 05 61 94 86 51

🌐 <http://www.opyrenees.fr>

6.3 km

📍 SAINT-MARTORY



Entre Garonne, patrimoine et sublimes panoramas ! Le sentier s'élève vers la colline, passant devant le château de Montpezat pour des vues sur les Pyrénées et la plaine de la Garonne. Un superbe voyage en pleine nature. Topoguide papier à retrouver dans les accueils de l'Office de tourisme à Aspet, Arbas, Salies-du-Salat et Saint-Martory - Circuit officiel Cagire Garonne Salat



## COL DE LARRIEU ET LE PIÉMONT A VELO

☎ 05 61 94 86 51

🌐 <http://www.opyrenees.fr>

15.0 km

📍 ASPET



Itinéraire vélo route Au départ d'Aspet, ce circuit vous fera découvrir le col de Larrieu et vous emmènera vers la plaine de la vallée de l'Arbas : lieu de prédilection pour la pratique du parapente, de la spéléologie, du VTT ou encore de la randonnée. Cette boucle vous permet de découvrir des villages typiques, au cœur du Piémont Pyrénéen, sous l'œil bienveillant du Pic de Paloumère (1 608 m).



## COLS MYTHIQUES HAUT-GARONNAIS A VELO

☎ 05 61 94 86 51

🌐 <http://www.opyrenees.fr>

15.0 km

📍 ASPET



Itinéraire vélo route Ce circuit, au départ d'Aspet, sillonne les cols en direction du Luchonnais. Découvrez les majestueuses Pyrénées Haut Garonnaises sur un parcours à destination des cyclistes chevronnés. Un itinéraire sportif qui vous fera profiter les plus beaux spots des Pyrénées centrales en franchissant de beaux cols : Col des Ares, Col de Menté, Port de Balès. Des cols sauvages de l'Aspétois, aux grandes vallées du Luchonnais émerveillement assuré !



## DU COL DE PORTET D'ASPET AU MENTÉ

☎ 05 61 94 86 51

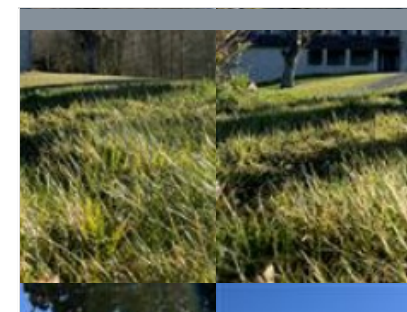
🌐 <http://www.opyrenees.fr>

15.0 km

📍 ASPET



Itinéraire vélo route Ce circuit d'une cinquantaine de kilomètres, au départ d'Aspet, vous mènera sur les cols mythiques du Tour de France : le Col de Portet d'Aspet, puis le Col de Menté. Revivez l'ambiance de la Grande Boucle en arpentant les Pyrénées sur des routes exigeantes, au panorama unique ! Le Col de Portet d'Aspet vous livrera une vue sublime sur la chaîne pyrénéenne, le Pic de Cagire et les vallées ariégeoises (vallée de la Bellongue notamment).



## DE SALEICH A SALEICH VIA MANE EN GRAVEL - N°37

☎ 05 61 94 86 51

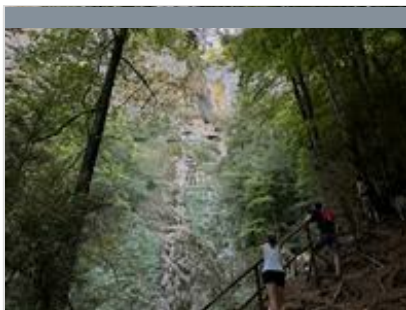
🌐 <http://www.opyrenees.fr>

16.3 km

📍 SALEICH



Parcours Gravel Bike - Circuit officiel Cagire Garonne Salat Depuis l'épicerie, bar, restaurant Le Qu'es Aquo (labellisé Accueil vélo), découvrez le plateau Urau-Saléchois, puis la plaine du Salat. Tantôt le long des berges de la rivière de l'Arbas, tantôt face aux Pyrénées, un bel itinéraire familial. Le Piémont Pyrénéen est à vous sur votre vélo à assistance électrique !



## ARBAS : CASCADE DE PLANQUE

☎ 05 61 94 86 51

📄 <http://opyrenees.fr>

17.4 km  
📍 ARBAS



Petit circuit forestier et majoritairement ombragé, doté de quelques passages raides mais très courts. Au bout du chemin se trouve un petit belvédère faisant face à un immense bloc de roches haut de près de 100m. Du sommet s'élanche la cascade de Planque, ricoche contre la roche et termine sa chute dans le ruisseau. La traversée de ce dernier, au retour, est parfois glissante. Restez prudent. Néanmoins, cette cascade peut être parfois asséchée en fonction des conditions météorologiques. Topoguide papier à retrouver dans les accueils de l'Office de tourisme à Aspet, Arbas, Salies-du-Salat et Saint-Martory - Circuit officiel Cagire Garonne Salat



## CAZAUNOUS - SAINTE-ANNE

☎ 05 61 94 86 51

📄 <http://opyrenees.fr/itinerance-douce/ser>

20.0 km  
📍 CAZAUNOUS



Ce petit itinéraire champêtre et ombragé permet de découvrir le village perché Cazaunous à travers la forêt. Cet itinéraire qui emprunte une partie du chemin de Saint Jacques (GR78 - Voie du Piémont) vous permettra de découvrir la richesse paysagère du Comminges, son caractère sauvage et authentique. Le parcours, en majorité ombragé (parfait en été !), est ponctué de superbes vues sur les Pics alentours, en particulier le Pic de Cagire ! Topoguide papier à retrouver dans les accueils de l'Office de tourisme à Aspet, Arbas, Salies-du-Salat et Saint-Martory - Circuit officiel Cagire Garonne Salat



## PIC DE PALOUMERE

☎ 05 61 94 86 51

📄 <http://opyrenees.fr/randonnees/>

20.0 km  
📍 HERRAN



Prenez la direction de la vallée de l'Arbas et découvrez le plus beau panorama des Pyrénées centrales ! Une fois arrivés sur les crêtes vous pourrez admirer la chaîne pyrénéenne des sommets ariégeois jusqu'au Pic du Midi de Bigorre. Le point culminant sera votre arrivée au Pic de Paloumère qui culmine à 1 608 mètres d'altitude ! Le passage par les estives vous amènera à côtoyer troupeaux de moutons, de vaches et de chevaux qui passent l'été, paisiblement protégés par de gros chiens des Pyrénées : les Patous. Une sublime randonnée familiale en moyenne montagne à ne rater sous aucun prétexte ! - Circuit officiel Cagire Garonne Salat -



## CRÊTES DE CORNUDÈRE

☎ 05 61 94 86 51

📄 <http://www.opyrenees.fr>

20.0 km  
📍 HERRAN



Un itinéraire sportif qui vous permettra de jouir d'un magnifique panorama sur la chaîne pyrénéenne des sommets ariégeois jusqu'au Pic du Midi de Bigorre. Topoguide papier à retrouver dans les accueils de l'Office de tourisme à Aspet, Arbas, Salies-du-Salat et Saint-Martory - Circuit officiel Cagire Garonne Salat



## LE PIC DE CAGIRE

☎ 05 61 94 86 51

📄 <http://www.opyrenees.fr>

21.6 km  
📍 JUZET-D'IZAUT



Cette randonnée sportive en pleine nature vous amènera jusqu'au magnifique point de vue du sommet du Pic de Cagire (1 912 m). Vous empruntez la forêt ombragée de Juzet-d'Izaut pour y arriver puis, passerez sur les prairies où, en fonction de la saison, troupeaux et rhododendrons vous accueilleront. C'est un panorama à 360° qui vous attend sur la crête et au sommet ! Vous allez en prendre plein les yeux ! Topoguide papier à retrouver dans les accueils de l'Office de tourisme à Aspet, Arbas, Salies-du-Salat et Saint-Martory - Circuit officiel Cagire Garonne Salat



## GR 78 "LA VOIE DU PIÉMONT PYRÉNÉEN"

☎ 05 61 94 86 51

22.7 km  
📍 PORTET-D'ASPET



Ce GR@78 vous emmène sur les pas des pèlerins vers Saint-Jacques de Compostelle par le versant nord des Pyrénées. En Haute-Garonne, ce sont 49 km d'un chemin sauvage au cœur d'une nature préservée qu'il faudra parcourir !



## ABBAYE DE BONNEFONT

☎ 05 61 98 28 77

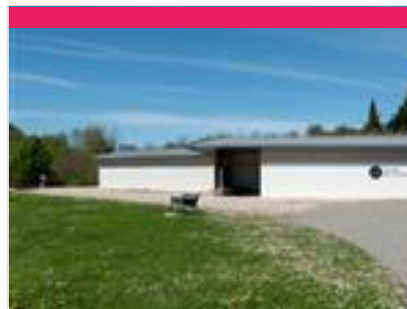
1 Chemin de Bonnefont

🌐 <http://www.abbayedebonnefont.fr>

2.0 km  
📍 PROUPIARY



Ancienne abbaye cistercienne, petite-fille de Cîteaux fondée en 1136, le monastère de Bonnefont fut grandement démantelé au XIX<sup>ème</sup> siècle et ces éléments revendus. Ouvert au public de juin à septembre : visites guidées historiques, jardin médiéval, expositions, concerts, conférences, ateliers...



## MUSEE DE L'AURIGNACIEN

☎ 05 61 90 90 72

Avenue Bénabarre

🌐 <http://www.musee-aurignacien.com>

8.3 km  
📍 AURIGNAC



Découvrez ce musée de Préhistoire qui invite tous les amateurs de découvertes archéologiques et culturelles, à aller à la rencontre des premiers hommes anatomiquement modernes qui vécurent en Europe.



## MAISON DE L'ARBORETUM

☎ 05 61 88 90 69

Chemin Départemental 69 E

🌐 <http://www.coeurcoteaux-comminges.fr/>

17.7 km  
📍 CARDEILHAC



Lieu multidisciplinaire consacré à l'information du public sur le massif et l'arboretum, la maison organise également des expositions, des stages, des ateliers et des activités de groupe entre mai et novembre de chaque année.



## SITES ET MUSEE ARCHEOLOGIQUES DE MONTMAURIN

☎ 05 61 88 39 94  
1 Route de Blajan

🌐 <http://www.montmaurin-archeo.fr>  
19.7 km  
📍 MONTMAURIN



Visite de l'une des plus vastes villa gallo-romaine de France ! Colonnes et placages en marbres, systèmes de chauffage, un vrai plongeon dans l'époque romaine. Le musée de Montmaurin présente les trésors archéologiques de la région et vous amène à la découverte de 350 000 ans d'histoire.



## SENTIER DÉCOUVERTE BASTIDE DE MONTREJEAU

24.0 km  
📍 MONTREJEAU



L'ancienne bastide de Montrejeau se découvre librement autour d'un sentier de ville qui se fait à pied et qui retrace la riche histoire de la ville au travers de ses monuments, son architecture et ses personnages.



## SPIRU'BULLE

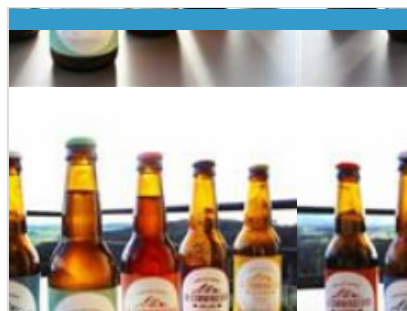
☎ 06 78 78 80 12  
6 Chemin des Hourquets

26.0 km

📍 LES  
TOURREILLES



Stéphane Caggegi vous accueille avec grand plaisir dans sa ferme des Tourreilles pour vous faire découvrir sa spiruline. Il pratique une culture paysanne à petite échelle en utilisant des méthodes artisanales qui en garantissent la qualité.



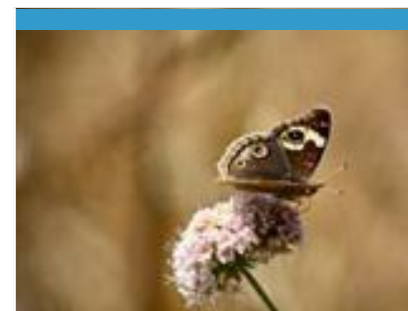
## BRASSERIE LA COMMINGEOISE

☎ 06 16 43 31 81  
225 Route de la Granette

0.7 km  
📍 SEPX



8 bières de garde fabriquées en Comminges à partir de produits locaux issus de l'agriculture biologique. Différentes bières existent en 33cl et 75cl : ambrée, blonde, blanche, printemps, rosée, brune, hiver, IPA.



## LES JARDINS DU CAP

☎ 06 77 94 83 72

1.6 km  
📍 SEPX



Vente à la ferme



## GAEC DE SEPX - LA FERME O PATES

☎ 06 83 82 92 64  
331 Chemin des Carrières  
🌐 <http://www.lafermeopates.com>

1.7 km  
📍 SEPX



Vente de farine, huile et pâtes de blé tendre fabriquées avec les céréales de la ferme. Œufs (vendus uniquement à la ferme), lait demi écrémé UHT La Brique Rose (lait local).

# Mes recommandations (suite)

Randonnées

Les incontournables

OFFICE DE TOURISME CAGIRE GARONNE SALAT  
OPYRENEES.FR



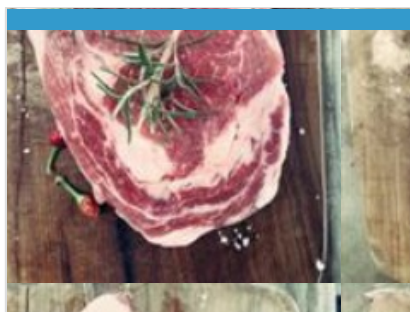
## BIO COMMINGES OCCITANIE

☎ 06 80 35 92 63

2.8 km  
📍 ARNAUD-GUILHEM

Y 4

Vente de légumes et plants bio à la ferme



## LA FERME DE BORDE-BASSE

☎ 06 86 40 80 77  
Route de Labarthe-Inard

2.9 km  
📍 SAINT-MEDARD

Y 5

Vente de yaourts à la ferme



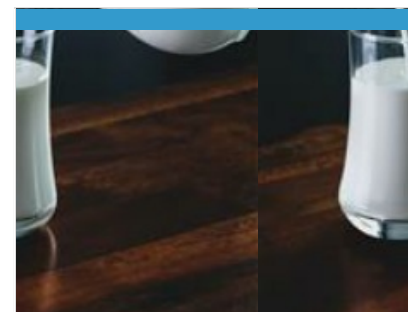
## FOURNIL LAURENT CLERC

☎ 05 61 90 10 81 ☎ 06 27 46 47 33  
Le Village

3.6 km  
📍 ARNAUD-GUILHEM

Y 6

Pain



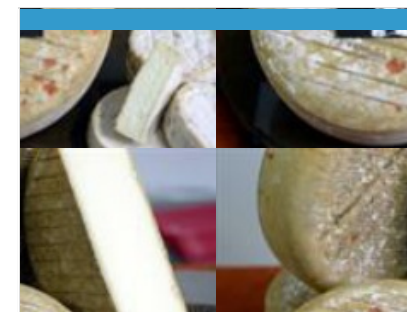
## YAOURTS ET CIE DE LA FERME

☎ 06 13 95 20 38#06 18 46 56 39  
Rue de Montraisin

3.7 km  
📍 ARNAUD-GUILHEM

Y 7

Vente de yaourts, crèmes dessert.



## LES FROMAGERS DU MONT-ROYAL

☎ 05 61 89 15 92  
10 Avenue du Cagire  
🌐 <http://www.fromage-napoleon.com>

8.0 km  
📍 ESTANCARBON

Y 8

Les Fromagers du Mont Royal est une entreprise familiale depuis 4 générations. Le directeur, Dominique Bouchait élu Meilleur Ouvrier de France en 2011, perpétue un savoir-faire dans l'affinage et la création de fromages. Deux de ses collaboratrices ont reçu la "Lyre d'or", prix qui récompense la création d'un plateau de fromages selon les critères suivants : la maîtrise des gestes professionnels, le choix et la qualité des produits, mais aussi l'esthétisme de la composition.

# Mes recommandations (suite)

Randonnées

Les incontournables

OFFICE DE TOURISME CAGIRE GARONNE SALAT  
OPYRENEES.FR



## FÉE SPIRULINE

☎ 06 42 51 85 29

🌐 <http://www.fee-spiruline.fr>

8.4 km

📍 AURIGNAC



Découvrez la spiruline de Sabine. 100% locale, la spiruline est produite exclusivement dans sa ferme à Aurignac.



## LA FERME LES BESSOUS

☎ 06 25 87 64 19#06 34 18 85 54

1 Chemin de la Carrau

11.3 km

📍 CASSAGNE



Vente de fromage à la ferme à Cassagne et élevage d'agneaux et brebis ! Boutique à la ferme mais aussi visites !

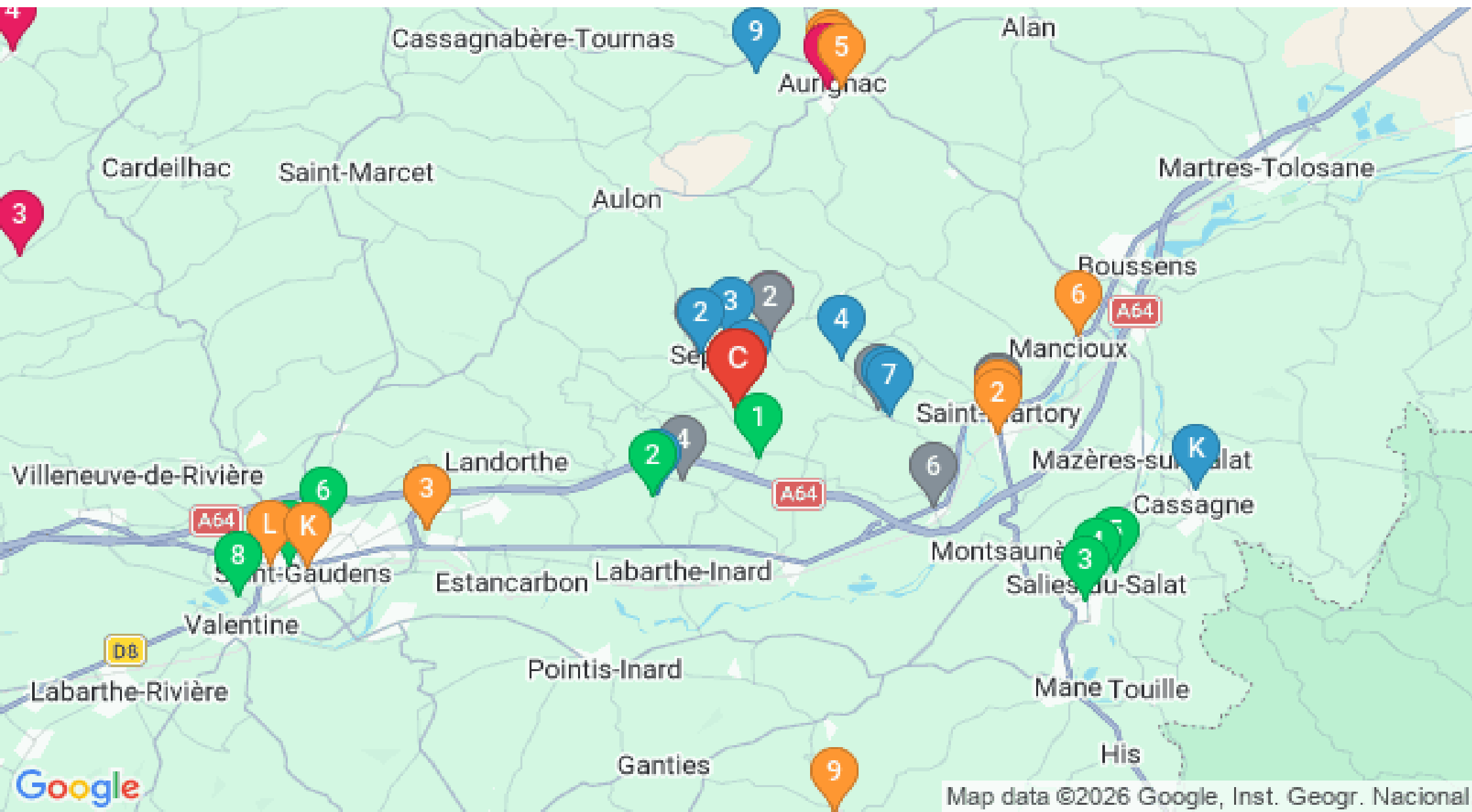


# Mes recommandations (suite)

Randonnées

Les incontournables

OFFICE DE TOURISME CAGIRE GARONNE SALAT  
OPYRENEES.FR



Map data ©2026 Google, Inst. Geogr. Nacional

: Restaurants : Activités et Loisirs : Nature : Culturel : Dégustations